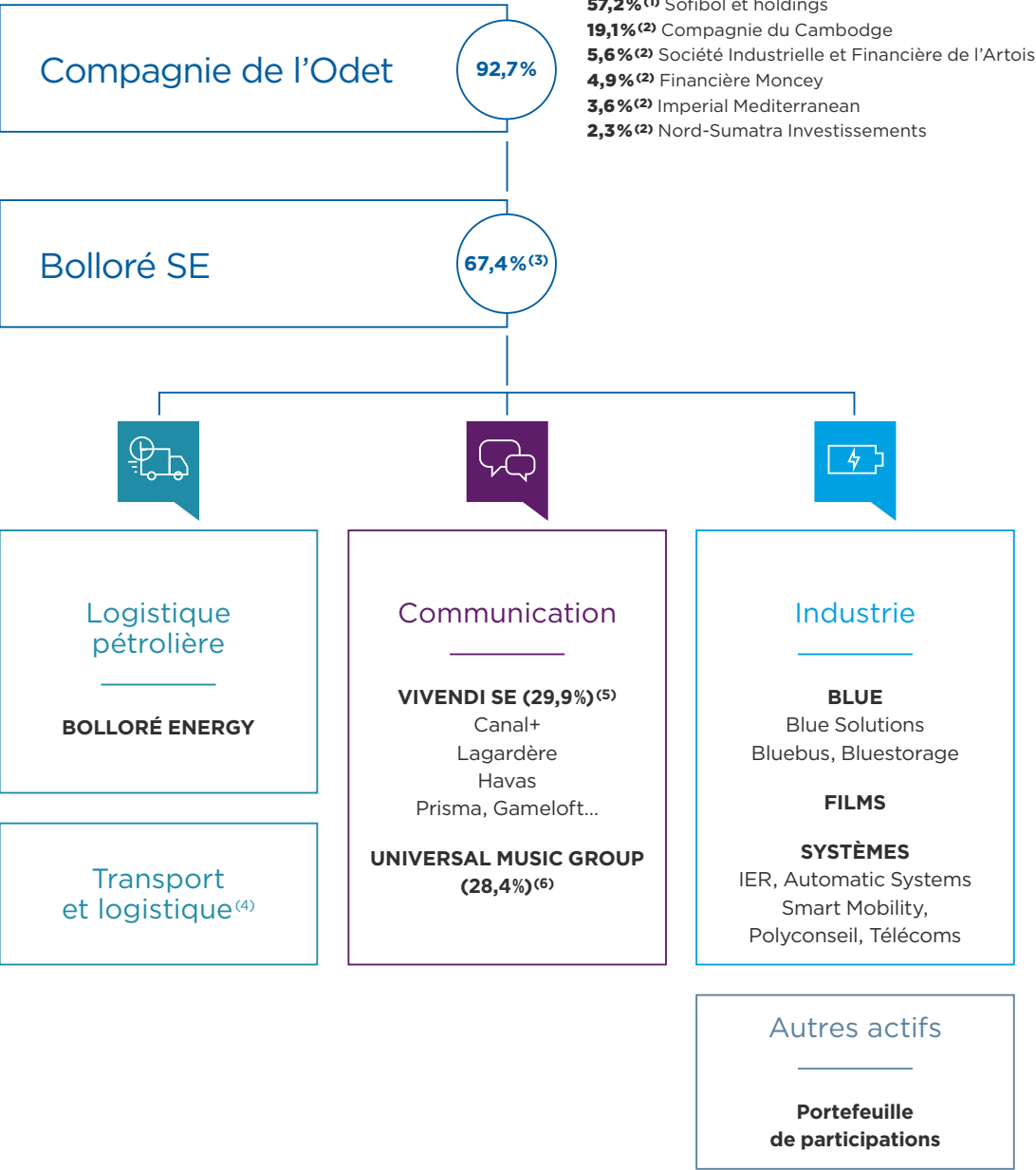


Organigramme économique

Au 31 décembre 2023

(en pourcentage du capital)



(1) Directement par Sofibol et holdings contrôlées par Bolloré Participations SE (Famille Bolloré).

(2) Sociétés contrôlées par Bolloré SE.

(3) Dont 0,5% par des filiales de Bolloré SE hors autodétention (3,4%).

(4) L'activité Bolloré Africa Logistics a été cédée le 21 décembre 2022, et le reste des activités Transport et logistique du Groupe, le 29 février 2024. Ces activités ont été classées depuis le 8 mai 2023 en activités destinées à être cédées et ont été retraitées dans les comptes consolidés du Groupe en application de la norme IFRS 5.

(5) 29,3% par Compagnie de Cornouaille, filiale à 100% de Bolloré SE, et 0,6% par Compagnie de l'Odet.

(6) 18,09% par Compagnie de Cornouaille, filiale à 100% de Bolloré SE, 0,3% par Compagnie de l'Odet et 10,0% par Vivendi.